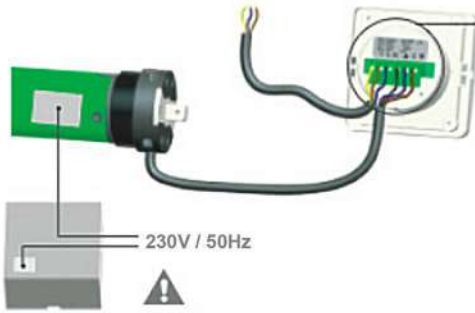


### 1 DEN FUNKEMPFÄNGER ANSCHLIEßEN

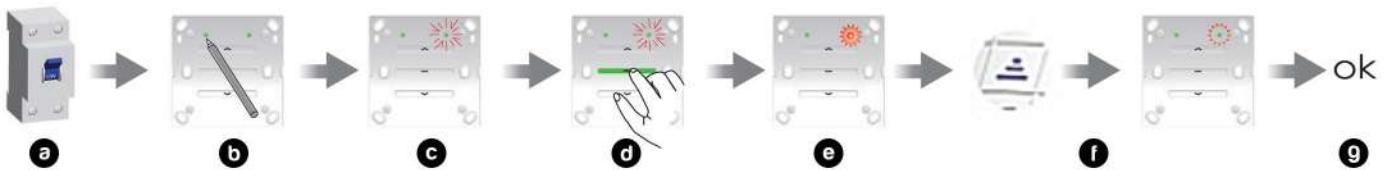


Kabelhülsen werden für den sicheren Anschluss mitgeliefert!

! Maximal 10 Sekunden zwischen den Bedienungsvorgängen.

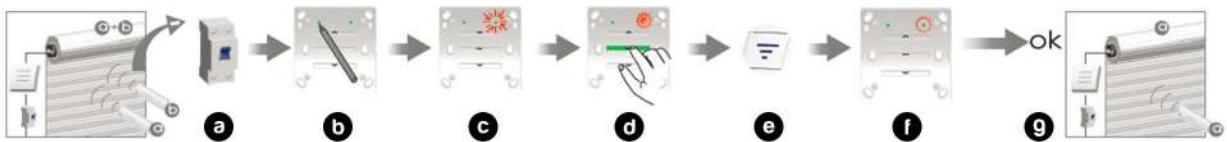
**Wichtig:** Wenn sich der Motor in die falsche Richtung dreht, vertauschen Sie das braune und das schwarze Kabel.

### 2 EINEN FUNKSENDER (FERNBEDIENUNG) HINZUFÜGEN



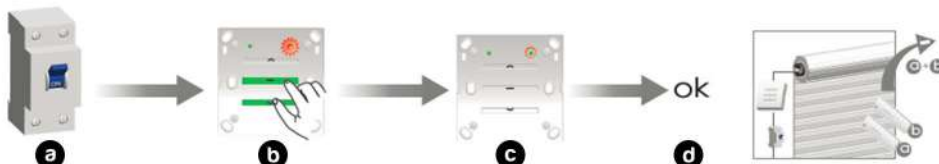
- a Schalten Sie den Funkempfänger ein. Entfernen Sie die Abdeckung.
- b Drücken Sie auf den oberen, linken Knopf mit Hilfe eines spitzen Stifts.
- c Die LED-Lampe blinkt.
- d Drücken Sie auf die Taste **Stopp** des Funkempfängers.
- e Die LED-Lampe leuchtet nun dauerhaft.
- f Drücken Sie auf die Taste **Hoch** Ihrer Fernbedienung. Die LED-Lampe blinkt wieder.
- g Die Fernbedienung ist nun mit dem Funkempfänger verbunden.

### 3 EINEN MIT DEM FUNKEMPFÄNGER VERBUNDENEN KANAL TRENNEN



- a Schalten Sie den Schalter ein.
- b Drücken Sie auf die Programmationstaste des Funkempfängers mit Hilfe eines spitzen Stifts.
- c Die LED-Lampe blinkt.
- d Drücken Sie auf die Taste **Stopp** des Funkempfängers, die Anzeigelampe leuchtet.
- e Drücken Sie auf die Taste **Runter** der Fernbedienung.
- f Die LED-Lampe blinkt zuerst und erlischt anschließend.
- g Der Kanal des Senders wurde getrennt.

### 4 ALLE KANÄLE TRENNEN



- a Schalten Sie den Schalter ein.
- b Drücken Sie sechs Sekunden lang gleichzeitig auf die Tasten **Stopp** und **Runter** des Funkempfängers.
- c Die LED-Lampe blinkt zuerst und erlischt anschließend.
- d Alle Kanäle des Senders sind nun getrennt.

### 5 VORTEILE DES INNENSCHALTERS AC 282

- Integrierter Funkempfänger.
- Ermöglicht die Steuerung von Rollläden mit Hilfe einer Fernbedienung.
- Entspricht dem Standard-Umfang für Einbauteile.