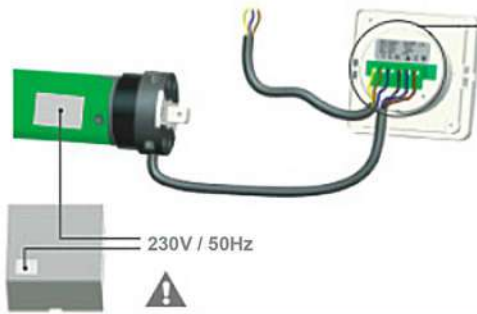


AvosDim

TEL_AC282

1 Brancher l'inverseur



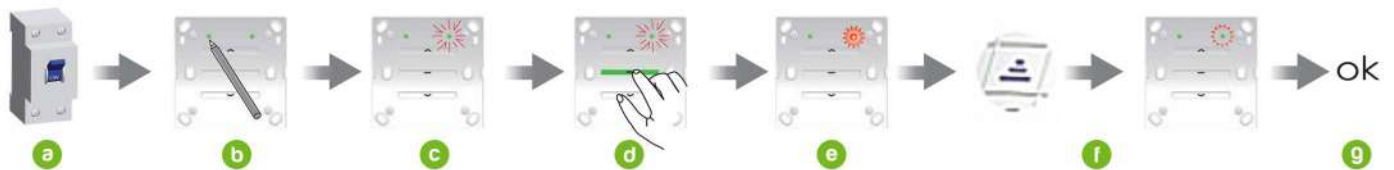
Cosses embrochables fournies pour un branchement sécurisé !



Maximum 10 secondes d'intervalle entre les manipulations.

NB: Si le sens de rotation du moteur est inversé par rapport au bouton de l'inverseur, interchanger le branchement des câbles marron et noir du moteur tubulaire.

2 Ajouter un émetteur radio



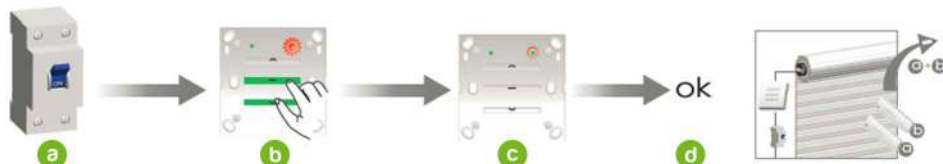
- Allumer l'interrupteur. Enlever le cache en façade de l'inverseur.
- Appuyer sur le bouton situé en haut à gauche de l'inverseur avec l'aide d'une pointe ou d'un stylet.
- Une LED située en haut à droite clignote.
- Appuyer sur le bouton STOP de l'inverseur.
- La LED reste allumée mais ne clignote plus.
- Appuyer sur la touche MONTEE de la télécommande. La LED doit clignoter de nouveau.
- La télécommande radio est fonctionnelle et votre moteur filaire, pilotable à distance.

3 Supprimer sur une télécommande le canal jumelé au récepteur radio



- Allumer l'interrupteur.
- Presser le bouton de programmation du récepteur avec une pointe.
- Une LED située en haut à droite clignote.
- Presser le bouton STOP, un voyant s'allume.
- Presser le bouton DESCENTE de la télécommande.
- Une LED située en haut à droite clignote puis s'arrête.
- Le canal programmé sur l'émetteur est supprimé.

4 Supprimer sur une télécommande le canal jumelé au récepteur radio



- Allumer l'interrupteur.
- Presser les boutons STOP et DESCENTE de l'inverseur simultanément pendant 6 secondes.
- Une LED située en haut à droite clignote puis s'arrête.
- Les canaux sont tous supprimés.

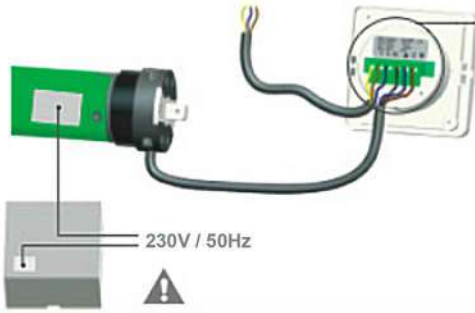
5 Bénéfices de l'inverseur AC 282

- Un récepteur radio intégré.
- Contrôle des volets roulants électriques filaires par télécommande radio.
- Correspond aux diamètres d'encastrement standard.

AvosDim

TEL_AC282

1 Connect the switch



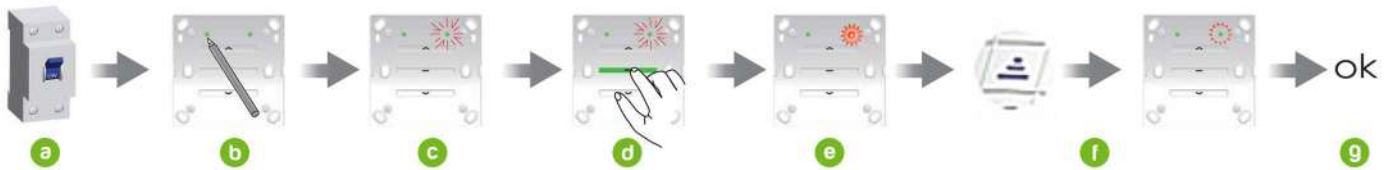
Connectors supplied for secure connection



Each button step must be completed within 10 seconds

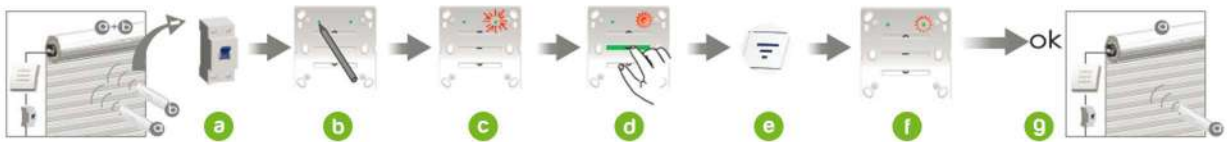
Note: If motor direction and buttons are inversed, switch brown and black cables from the motor.

2 Add a remote



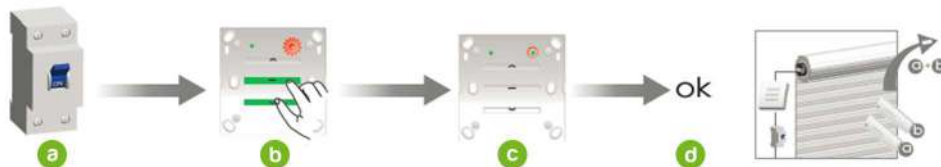
- a Turn on and remove the switch cover.
- b Press top left button (programming).
- c Top right LED flashes.
- d Press the STOP button.
- e LED long flashes.
- f Press UP button on remote control.
- g LED flashes and stops, remote is now paired.

3 Delete one receiver channel



- a Turn on.
- b Press top left button (programming).
- c Top right LED flashes.
- d Press STOP button, LED long flashes.
- e Press DOWN button on remote.
- f LED flashes and stops.
- g Receiver successfully unpaired.

4 Delete all receiver channels



- a Turn on
- b Press STOP and DOWN buttons simultaneously for 6 seconds
- c LED flashes and stops
- d All channels deleted

5 Switch AC282 advantages

- a Integrated remote control
- b Control your wired switch motor roller shutters remotely
- c Corresponds to standard installation diameters