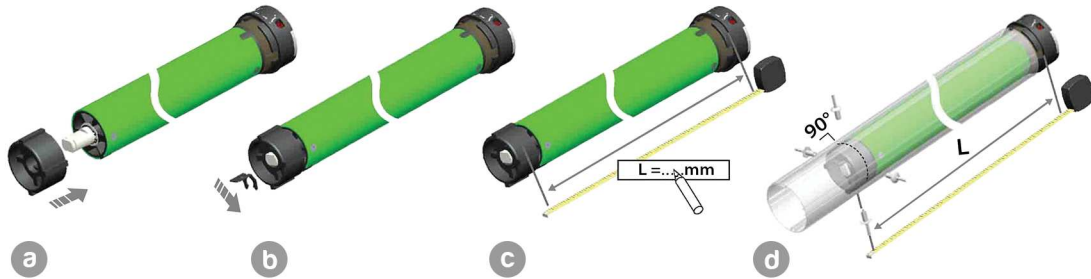


AvosDim

Moteur filaire

1 Installer le moteur



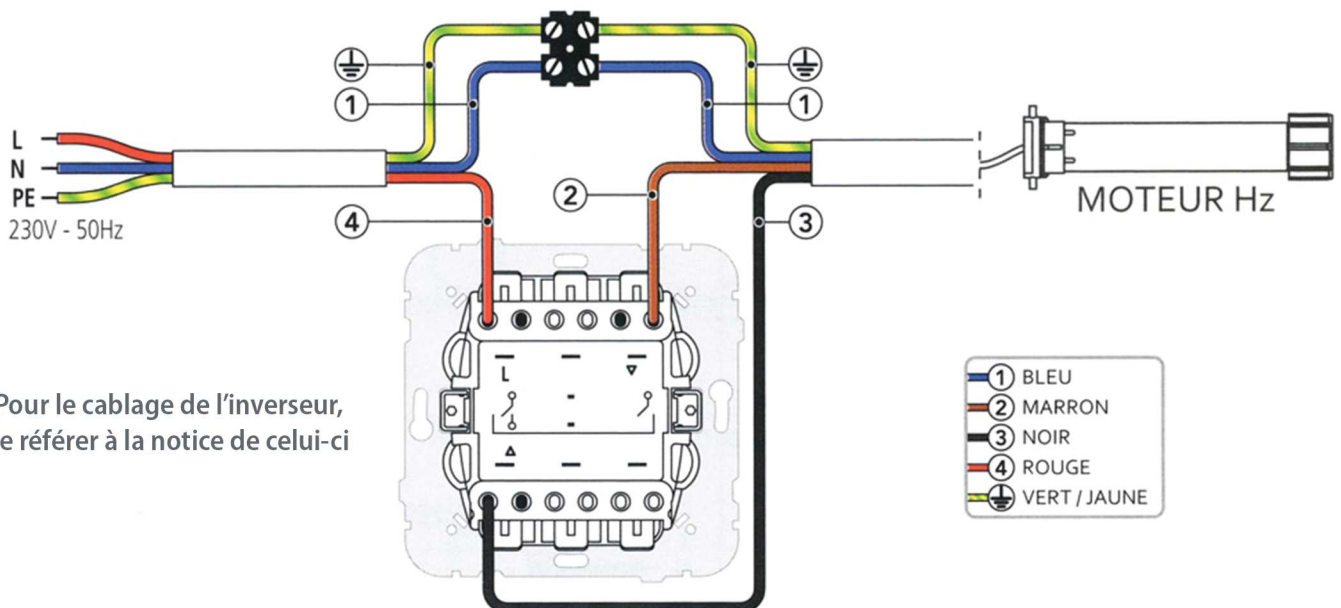
- a Installer les adaptations (roue et couronne) sur le moteur.
- b Sécourir la roue à l'aide de la goupille à 90°.
- c Prendre la mesure du bord de la tête moteur à l'axe de la roue d'entraînement.
- d Reporter la mesure sur l'axe d'enroulement afin de caler le moteur dans l'axe à l'aide d'une vis.

2 Positionner le moteur

- a Centrer le support moteur sur votre console de volet roulant ou tout autre support..
- b Fixer solidement le support moteur soit par vis M6 ou M8 (non fournies) qui viendront en compression sur la console, soit par tige filetée boulonnée (un perçage au préalable est nécessaire).
- c Remettre l'axe en place et refermer le coffre.

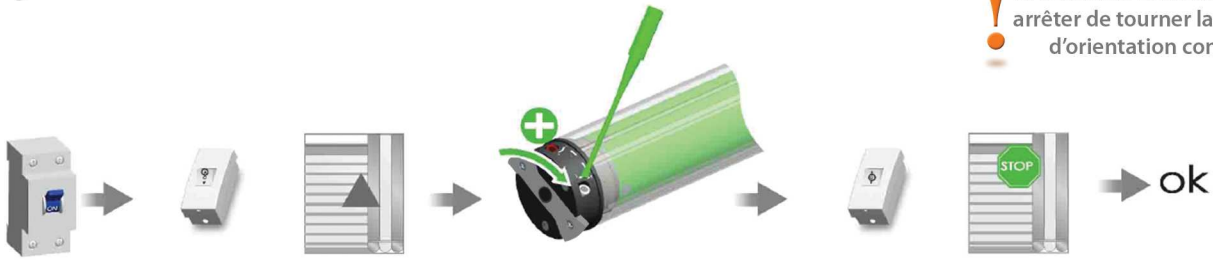
Il existe d'autres supports pour ces moteurs, vendus séparément et adaptés à différents types de pose.

3 Installer le circuit



4 Réglage des butées de fins de course

Réglage de la butée haute:



! Si le moteur ne fonctionne pas, arrêter de tourner la vis du sens d'orientation concernée.

- Allumer l'alimentation du volet roulant. Le moteur effectue un mouvement bref.
- Appuyer une fois sur le bouton "montée", le volet doit impérativement s'arrêter avant sa butée haute. Si ce n'est pas la cas, appuyer sur le bouton "Stop" de l'inverseur, puis tourner la vis de réglage vers le - de 5 tours (ou plus si besoin).
- Ajuster alors la position du volet en tournant la même vis vers le +. Le volet va remonter par légers à coups jusqu'à la position souhaitée. La butée haute est désormais réglée.
- Régler la butée basse de la même manière.

Astuce : Vous pouvez décrocher le tablier de votre axe, appuyer sur le bouton "descente" et le laisser tourner jusqu'à ce qu'il s'arrête. Votre butée basse sera déjà réglée. Vous pouvez ainsi ré-attacher le tablier et régler la butée haute uniquement.

5 En cas de dysfonctionnement

- Si le moteur ne tourne pas dans le bon sens :
Inverser les câbles noir et marron sur votre inverseur.
- Si le moteur ne réagit pas :
Vérifier le circuit électrique ainsi que le câblage; il peut y avoir une erreur de branchement.
- Si un bruit anormal apparaît lors du fonctionnement du moteur:
Vérifier que rien ne frotte lors de la manoeuvre (tête de vis, rivets, décalage des lames de volet etc ...).
- Le moteur a fonctionné mais ne réagit plus:
Il dispose d'une protection thermique en cas de surchauffe ; attendre 10 - 15 minutes afin de réitérer les opérations.
- Mon moteur ne s'arrête pas:
Vérifier que les adaptations soient bien insérées dans le moteur. La couronne (pièce plastique noire) doit être complètement contre la tête moteur pour mener à bien tous les réglages.
- Le moteur s'arrête durant la manipulation:
Le réglage des butées sera sans doute à réitérer.